

Appareil digestif (2^{ème} partie) jéjunum – côlon

I/ Jéjunum

A/ Vue générale : observation au grossissement 10 (oculaire retourné).

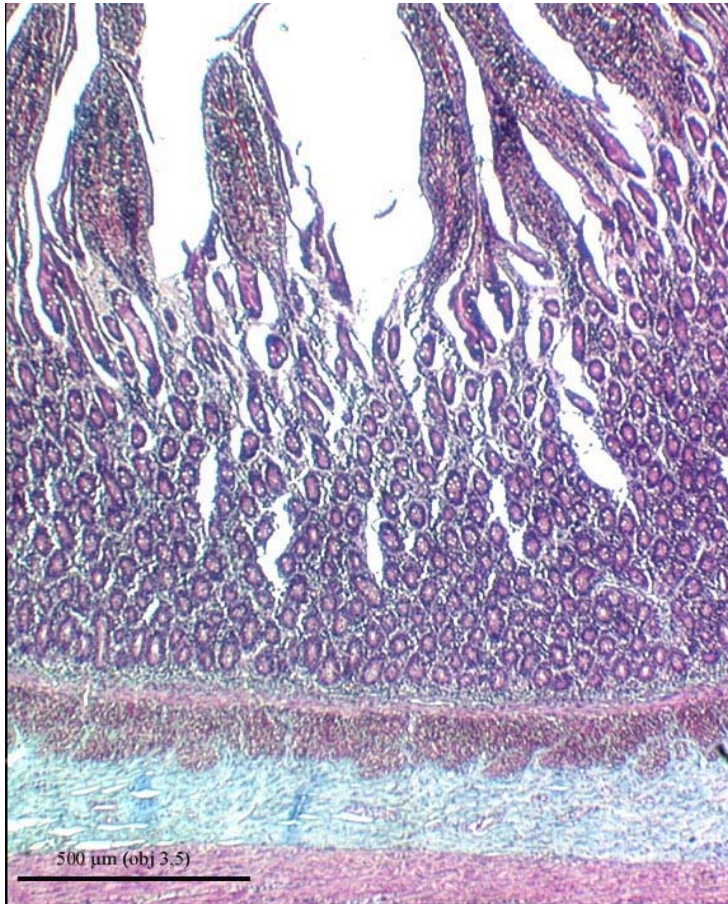


Identifiez :

1. la lumière,
2. les villosités,
3. la muqueuse,
4. la musculature muqueuse,
5. la sous-muqueuse,
6. la musculature,
7. la séreuse.

B/ Structure microscopique

a) vue générale



Identifiez :

1. la muqueuse,
2. les villosités,
3. la musculaire-muqueuse,
4. la sous-muqueuse,
5. la musculature.

Remarquez que la musculature muqueuse est composée de deux couches lisses.

b) la villosité.

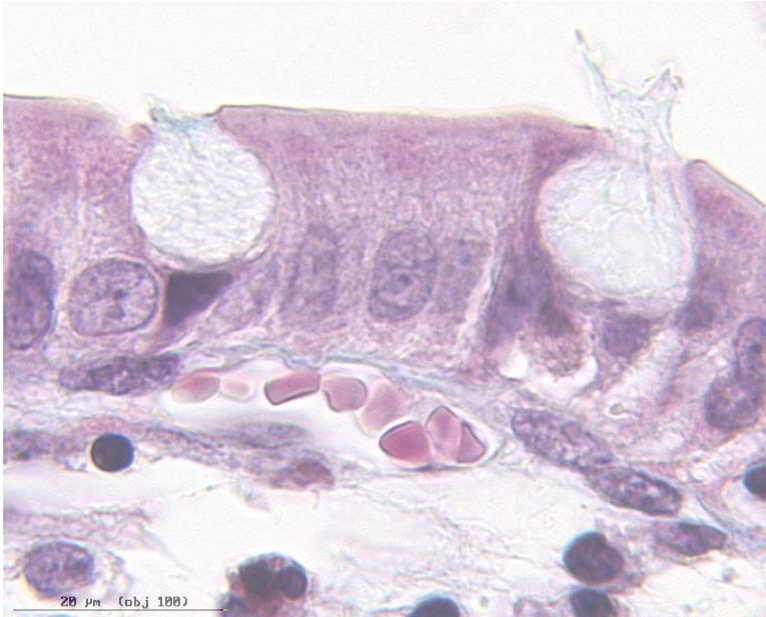


Identifiez :

1. les cellules caliciformes,
2. les entérocytes,
3. l'axe conjonctif,
4. les fibres musculaires (muscle de BRÜCKE).

Estimez le rapport nombre de cellules caliciformes/entérocytes.
il est environ de

c) l'épithélium du grêle.

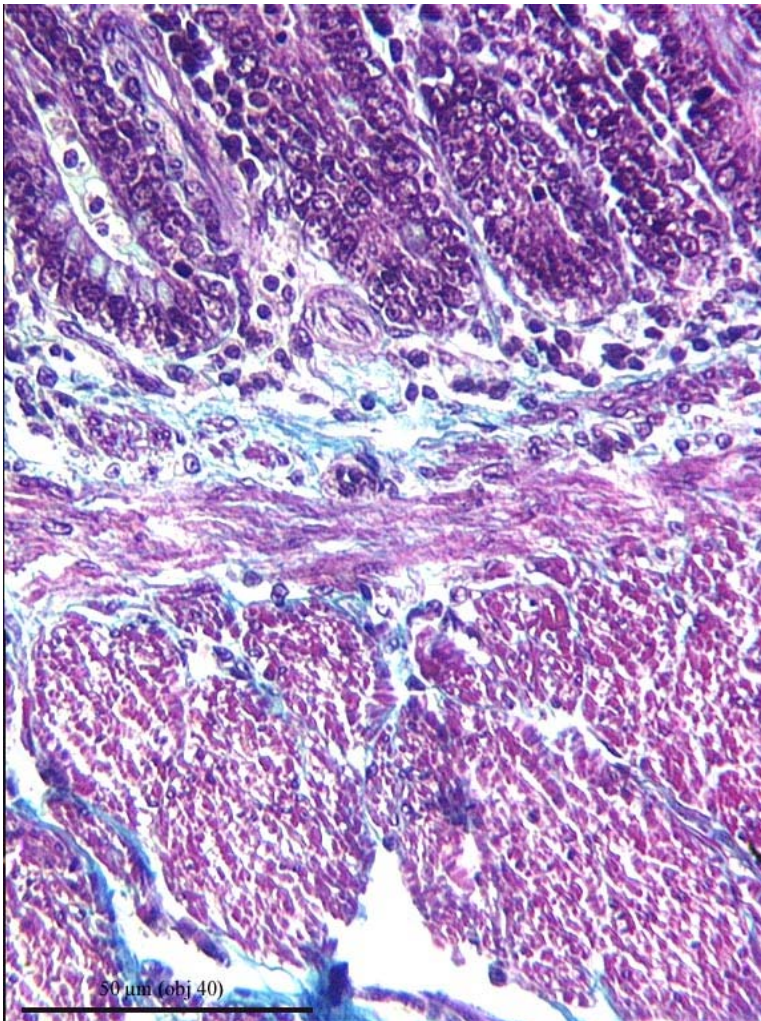


Identifiez :

1. une cellule caliciforme,
 2. son noyau,
 3. son cytoplasme.
4. un entérocyte,
 5. son noyau,
 6. ses microvillosités apicales.
7. la lame basale.

Remarquez l'interruption du plateau strié au niveau des cellules caliciformes.

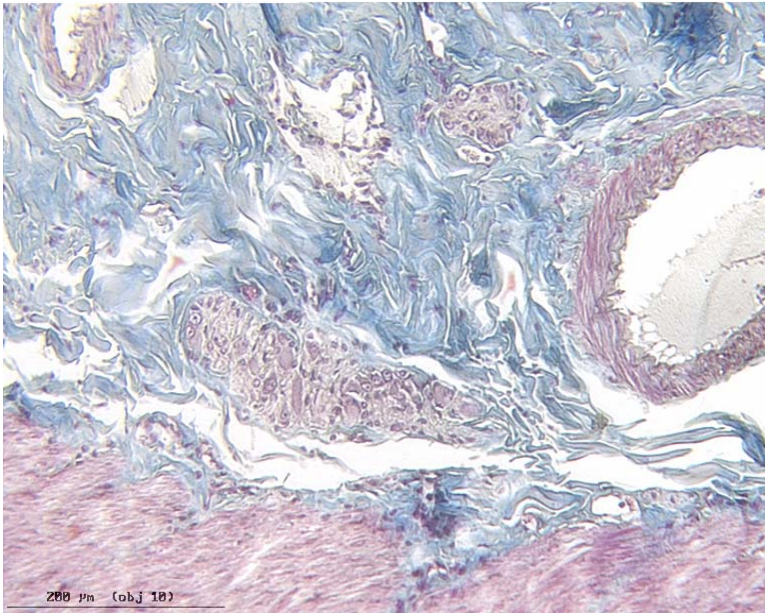
d) le chorion de la muqueuse et la musculaire muqueuse



Identifiez :

1. le fond des cryptes,
2. le chorion de la muqueuse contenant :
 3. les nombreuses cellules libres (lymphocytes, plasmocytes...),
4. la musculaire muqueuse, et
 5. sa couche circulaire interne,
 6. sa couche longitudinale externe

e) couche sous-muqueuse : les plexus sous-muqueux (de Meissner).

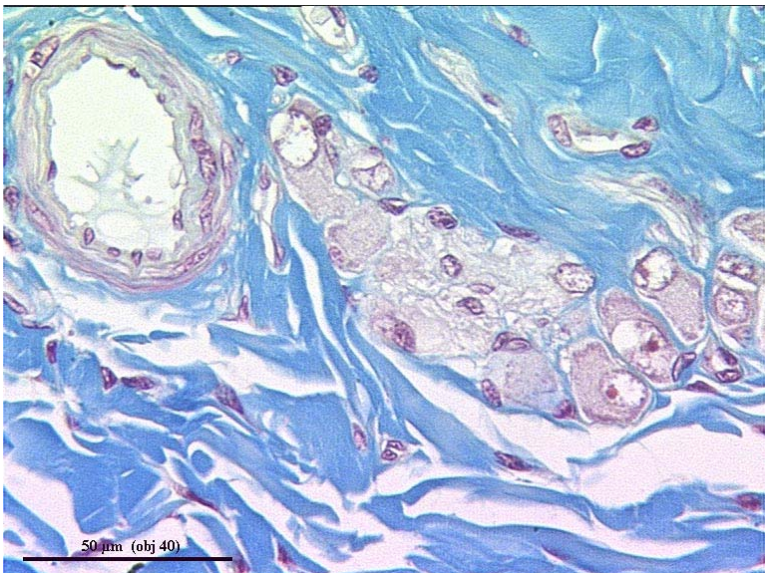


Identifiez :

1. le tissu conjonctif de la sous-muqueuse,
2. une artère,
3. deux ganglions du plexus sous-muqueux,
4. la couche musculaire circulaire interne de la musculuse.

Remarquez sur votre coupe que les plus gros plexus nerveux se trouvent dans la couche profonde de la sous-muqueuse.

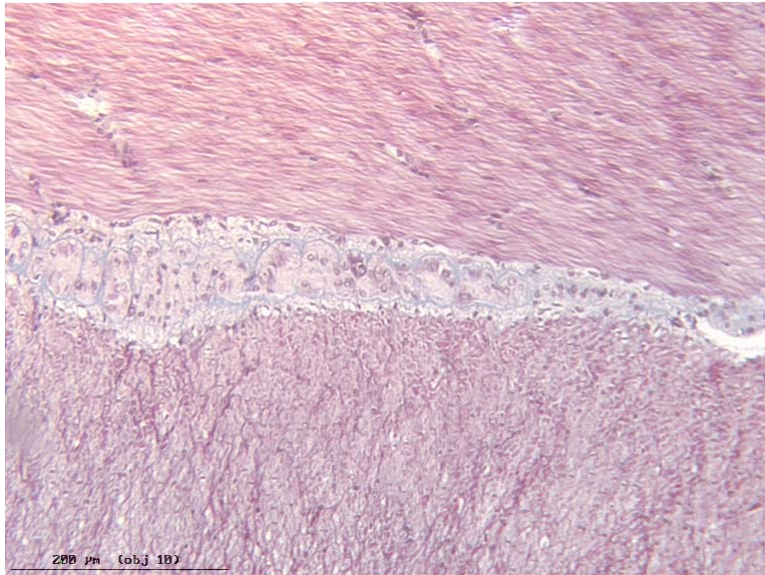
f) les plexus sous-muqueux : détail



Identifiez :

1. le tissu conjonctif de la sous-muqueuse,
2. une artériole,
3. un plexus sous-muqueux,
4. les corps cellulaires des neurones le composant,
5. les prolongements nerveux.

g) musculuse et plexus myentériques.



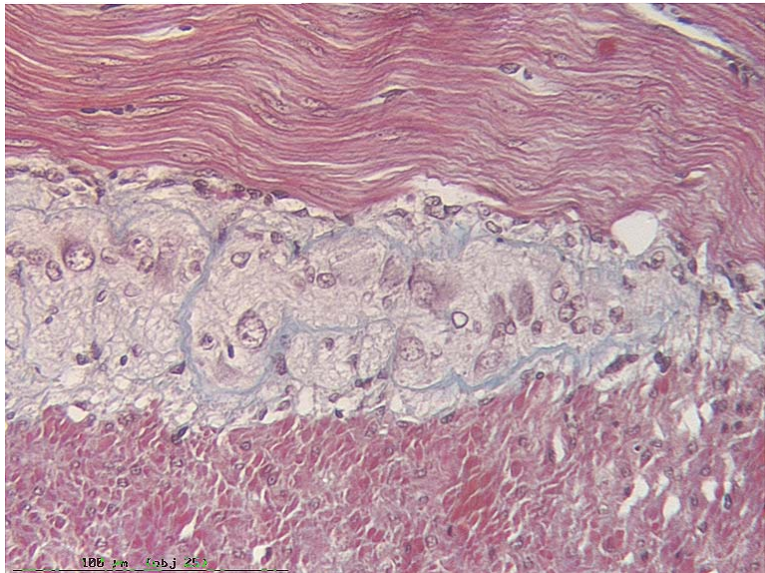
Identifiez :

1. la couche circulaire interne de la musculuse,
2. la couche longitudinale externe de la musculuse.

Entre ces deux couches :

3. un plexus myentérique (d'Auerbach).

h) plexus myentérique : détail



Identifiez :

1. la couche circulaire interne de la musculuse,
2. la couche longitudinale externe de la musculuse,

Entre ces deux couches :

3. un plexus myentérique (d'Auerbach).

II/ Côlon

A/ Vue générale : observation au grossissement 10 (oculaire retourné).

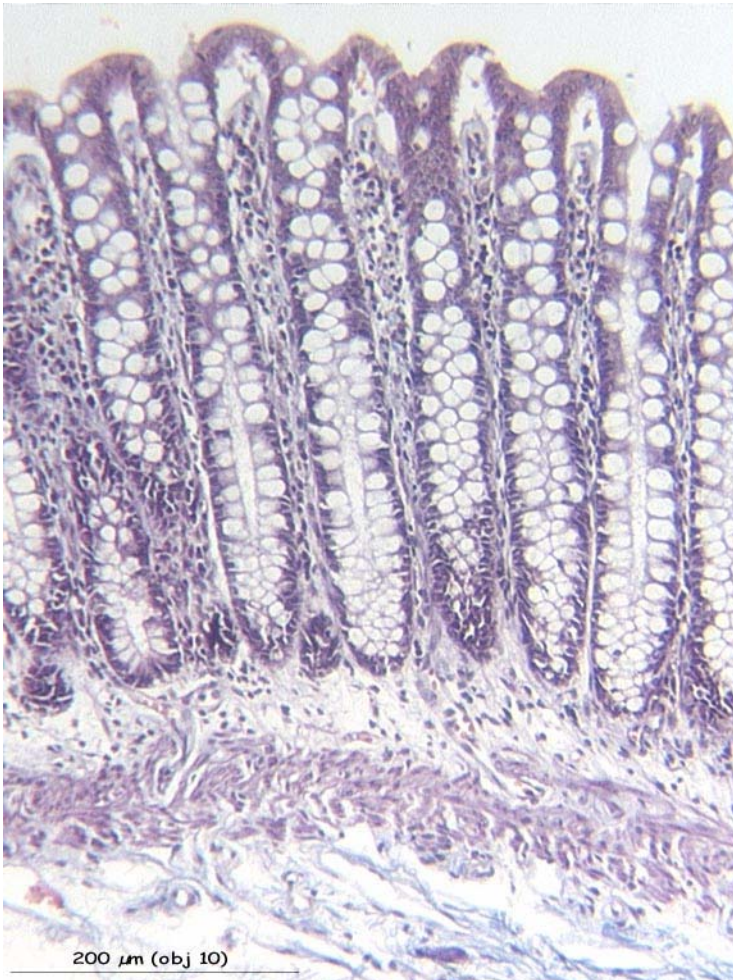


Identifiez :

1. la lumière de l'organe,
2. la muqueuse,
3. la sous-muqueuse,
4. la musculeuse,
5. la séreuse.

B/ Structure microscopique

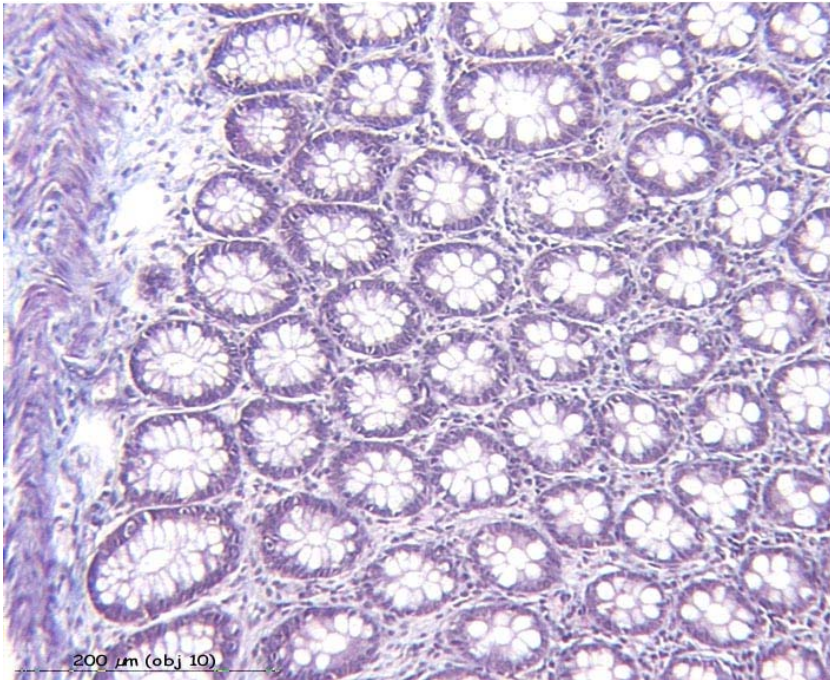
a) vue générale



Identifiez :

1. la muqueuse,
2. l'épithélium,
3. les cryptes,
4. le chorion de la muqueuse,
5. les lymphocytes infiltrant le chorion de la muqueuse,
6. la musculaire-muqueuse,
7. la sous-muqueuse.

b) la muqueuse en coupe transversale : les "champs de marguerites"



Identifiez :

1. la musculaire muqueuse (à gauche de l'image),
2. les coupes transversales des cryptes.

c) épithélium colique : détail



Identifiez :

1. les entérocytes,
2. les cellules caliciformes.

Donnez les caractéristiques de cet épithélium :

-
-
-

Quelle est le rapport approximatif du nombre de cellules caliciformes/entérocytes ?

Le rapport est de :

Comparez-le à celui de l'intestin grêle.

Remarquez que la bordure en brosse des entérocytes s'interrompt au niveau de l'ouverture" des cellules caliciformes.