

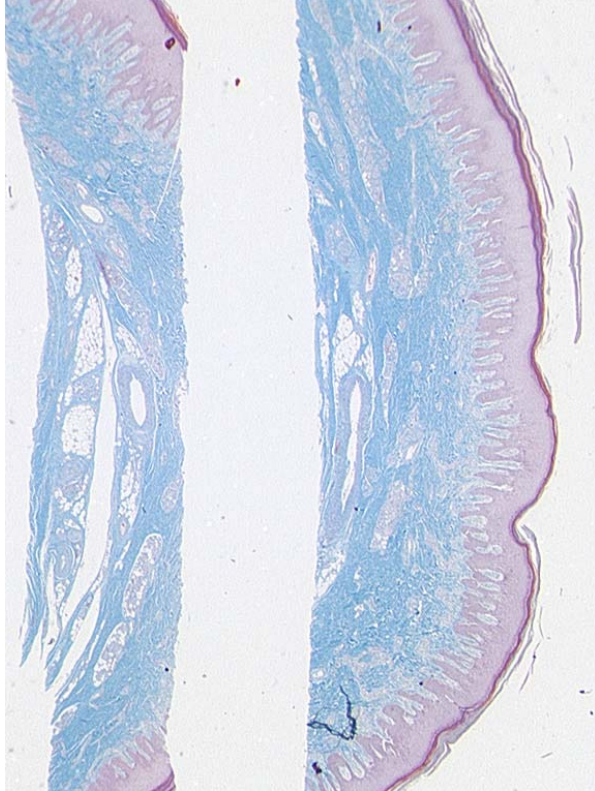
# Peau et annexes cutanées :

## Peau épaisse - peau fine

A/ Observation au grossissement 10 (oculaire retourné).

a) comparaison des deux types de peau.

Peau épaisse



Peau fine (lèvre)



Identifiez :

1. l'épiderme,
2. le derme,

Notez l'absence de sections de poils.

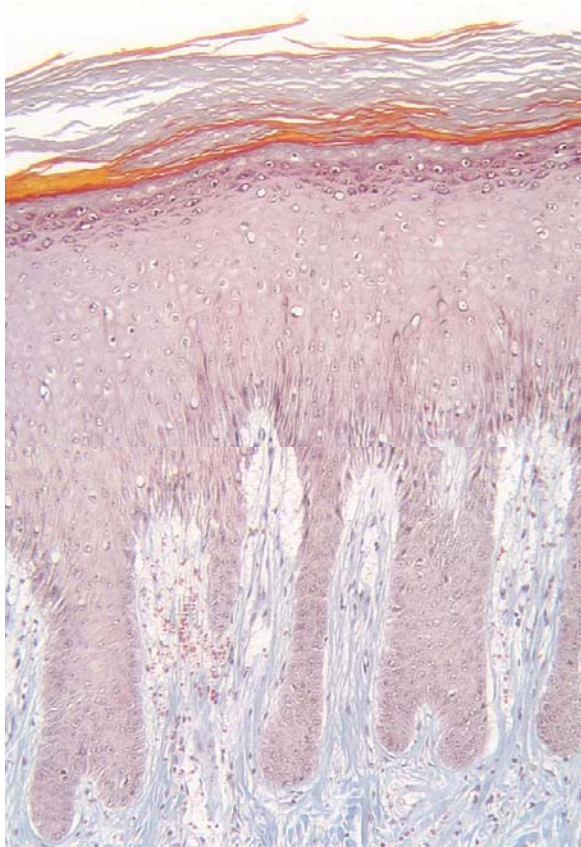
Identifiez :

1. l'épiderme,
2. le derme,
3. des coupes de poils,  
des paquets de cellules musculaires striées  
(muscle peaucier).

Ces deux images ont été faites au même grandissement. Comparez les épaisseurs des différentes couches.

B/ Peau épaisse : observation microscopique.

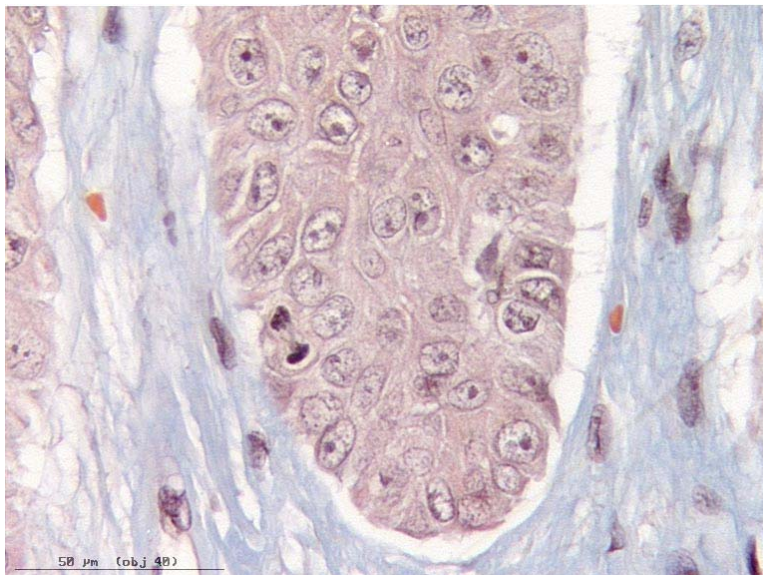
a) épiderme : vue générale.



Identifiez, de la base à l'apex :

1. le derme papillaire,
2. la couche épidermique basale (stratum germinativum),
3. la couche épimeuse (stratum spinosum),
4. la couche granuleuse (stratum granulosum),
5. la couche claire (stratum lucidum),
6. la couche cornée (stratum corneum).

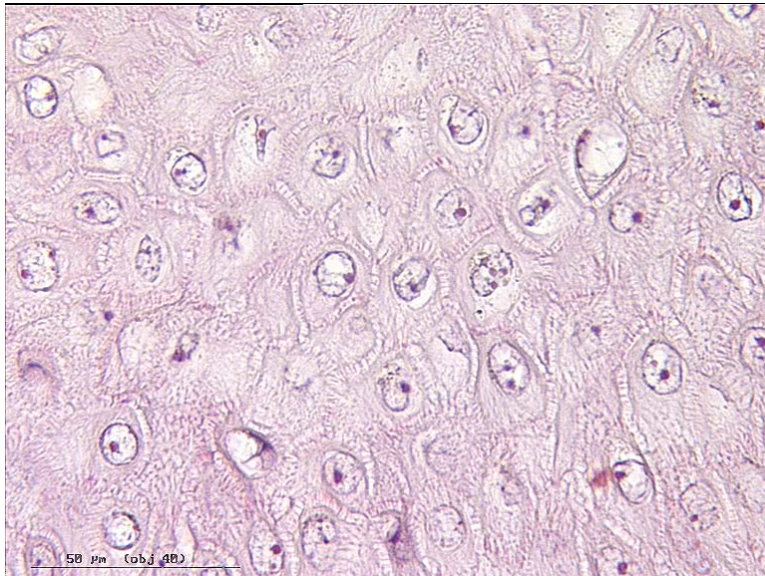
b) épiderme : couche germinative



Elle est le siège des mitoses.

Identifiez une mitose.

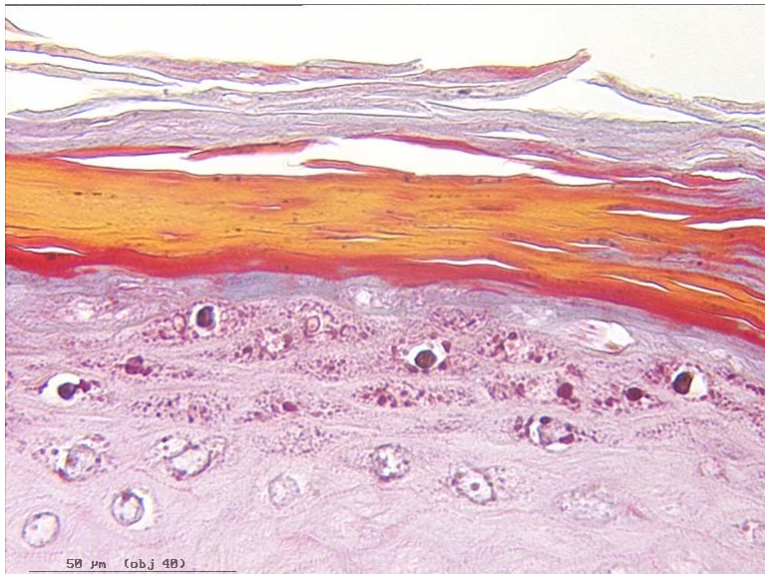
c) épiderme : couche épineuse



Les cellules diminuant de volume, leurs jonctions "s'étirent", donnant naissance à un aspect "épines".

Identifiez ces épines.

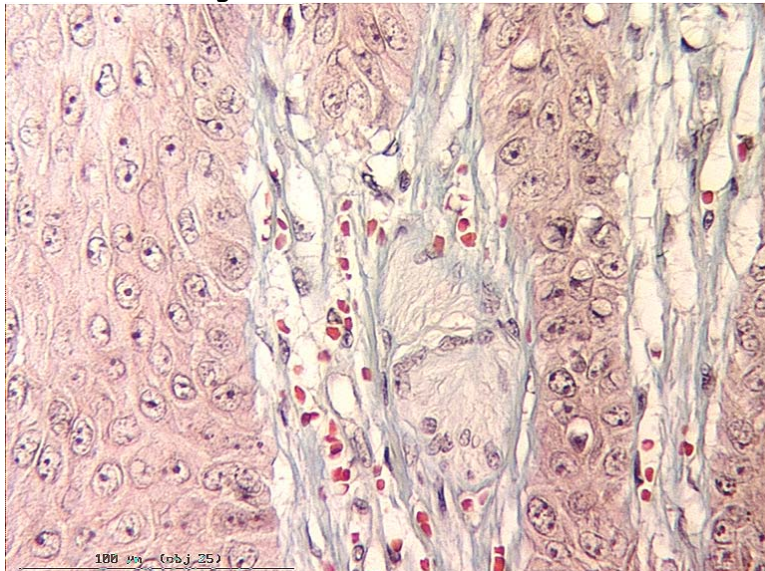
d) épiderme : couches superficielles



Identifiez :

1. la couche granuleuse,
2. la couche claire,
3. la couche cornée.

d) derme : bourgeons du tact

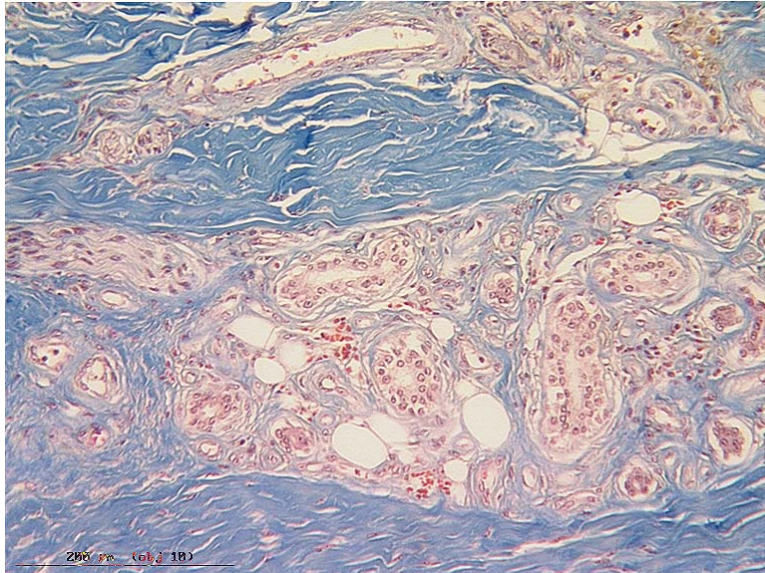


Dans les replis du derme, au contact de la couche basale de l'épiderme se trouvent des corpuscules de Meissner.

Il y en a un sur certaines de vos coupes.

Recherchez-le.

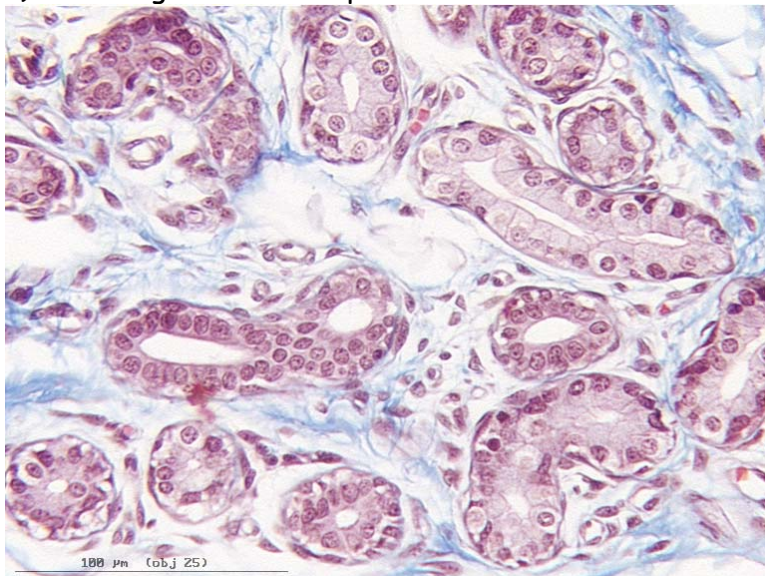
e) derme : glandes sudoripares



Dans le derme profond identifiez :

1. une glande sudoripare,
2. une section nerveuse.

f) derme : glandes sudoripares

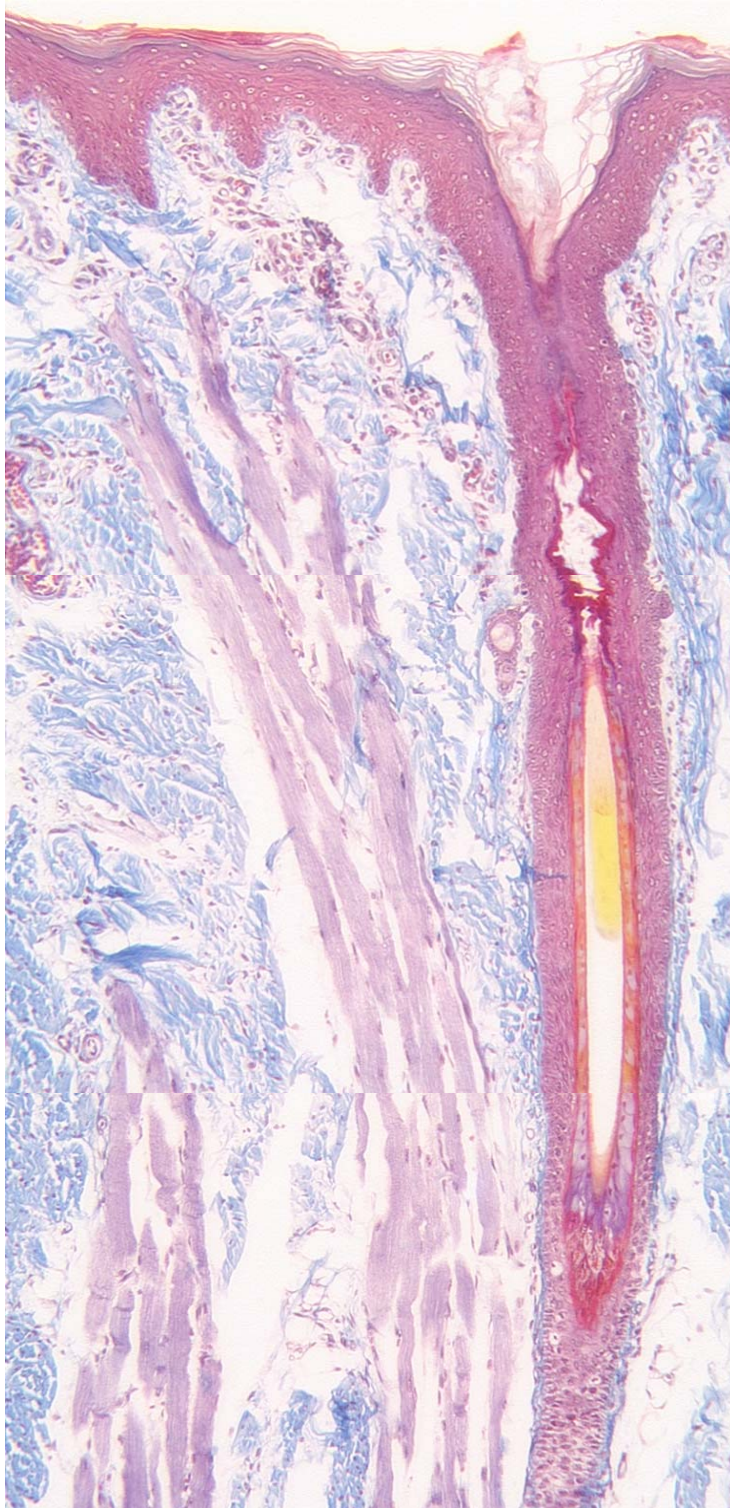


Quel est le type de l'épithélium glandulaire ?

**B/ Peau fine : observation microscopique.**

Contrairement à la peau épaisse, la peau fine présente peu de replis dermiques. Elle est la zone d'implantation des poils.

**a) Vue générale.**



Identifiez :

1. l'épiderme,
2. le derme,
3. un follicule pileux,
4. quelques muscles peauciers et arrecteurs du poil.

Au niveau du poil :

1. le bulbe pileux,
2. la gaine épithéliale interne,
3. la tige du poil.

Nota : il y a peu de glandes sébacées sur cette coupe; elles ont été vues et étudiées sur la coupe de sein.