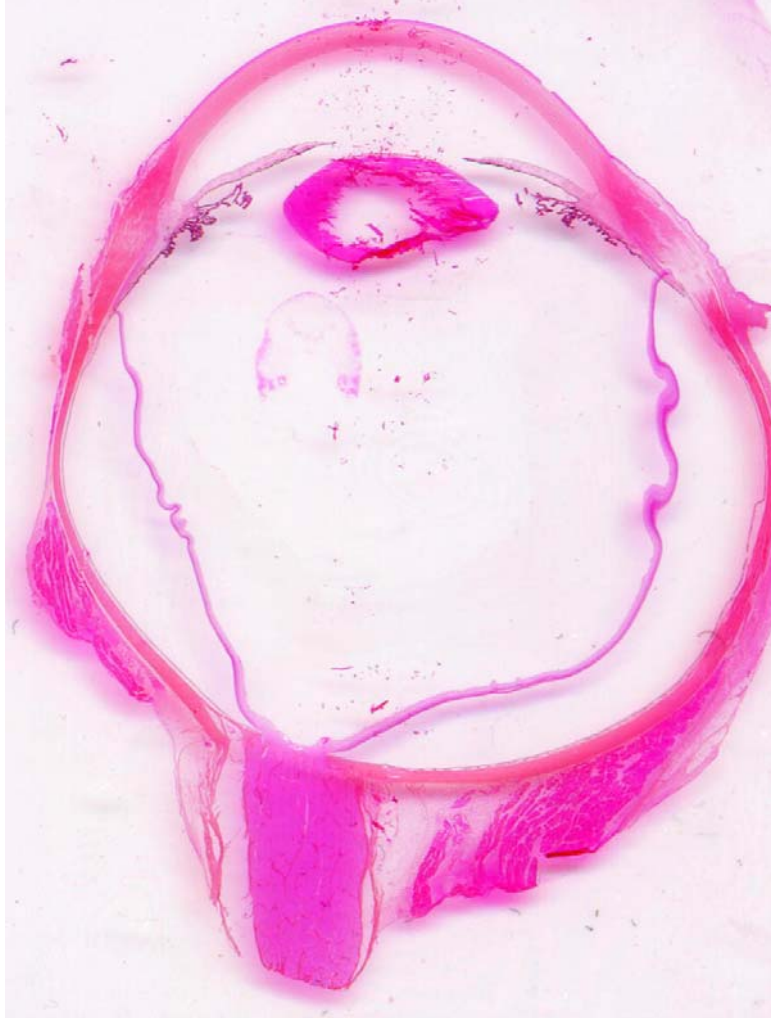


Organes des sens :

Œil – bourgeons du goût – muqueuse olfactive

I/ Œil.

A/ Observation à l'œil nu et au grossissement 10 (oculaire retourné).

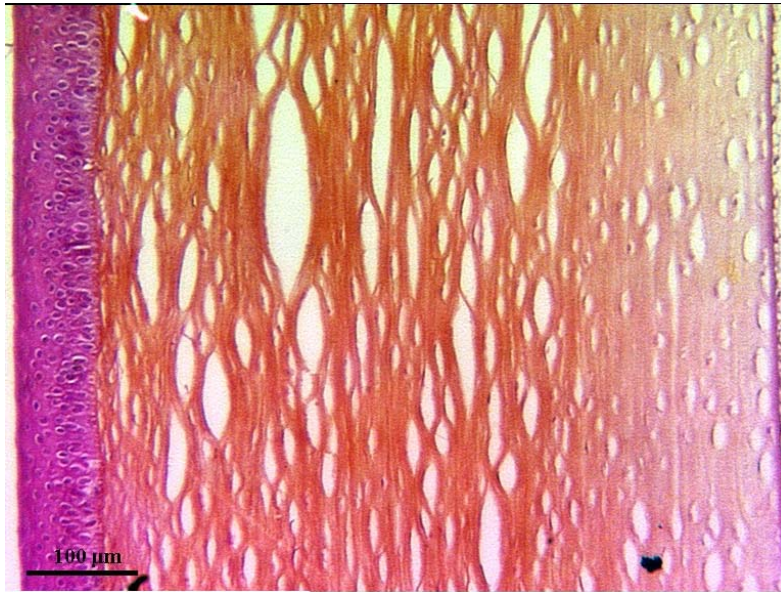


Identifiez :

1. la cornée,
2. la chambre antérieure de l'œil,
3. l'iris,
4. la pupille,
5. les procès ciliaires,
6. le cristallin,
7. la sclérotique,
8. la rétine,
9. le nerf optique.

B/ Observation microscopique.

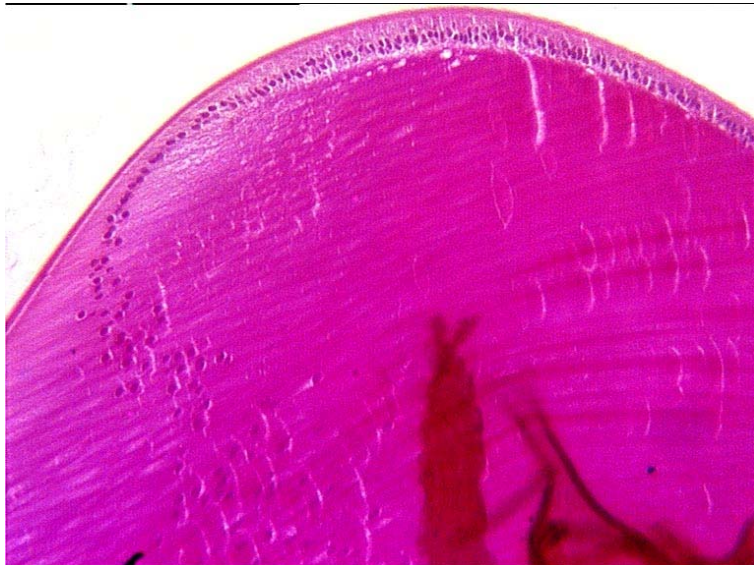
a) Cornée



Identifiez :

1. l'épithélium antérieur,
2. la membrane de BOWMAN,
3. le stroma conjonctif,
4. la membrane de DESCOMET,
5. l'épithélium postérieur.

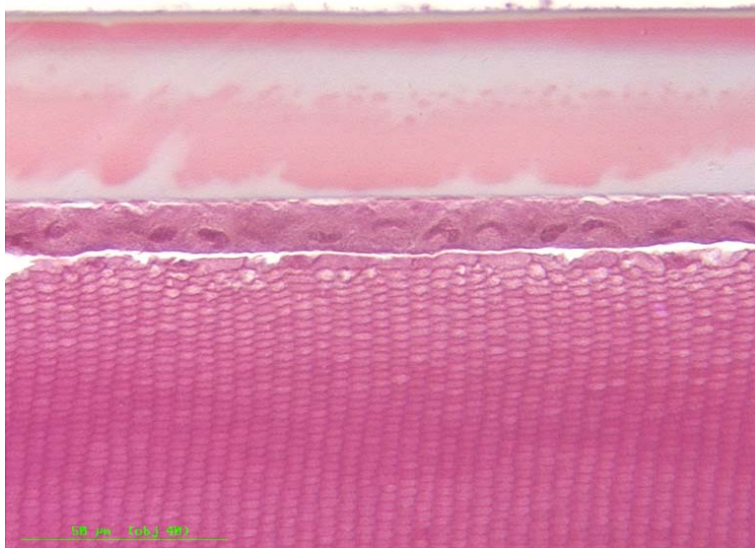
b) Cristallin



Identifiez :

1. la capsule,
2. l'épithélium antérieur,
3. les noyaux des cellules épithéliales,
4. les fibres cristalliniennes.

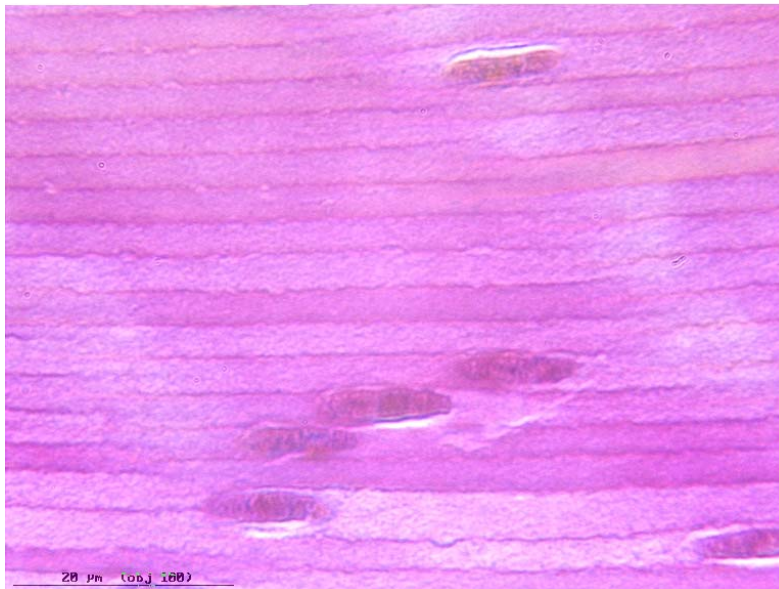
c) Cristallin : face antérieure



Identifiez :

1. la capsule,
2. l'épithélium antérieur,
3. les fibres cristalliniennes.

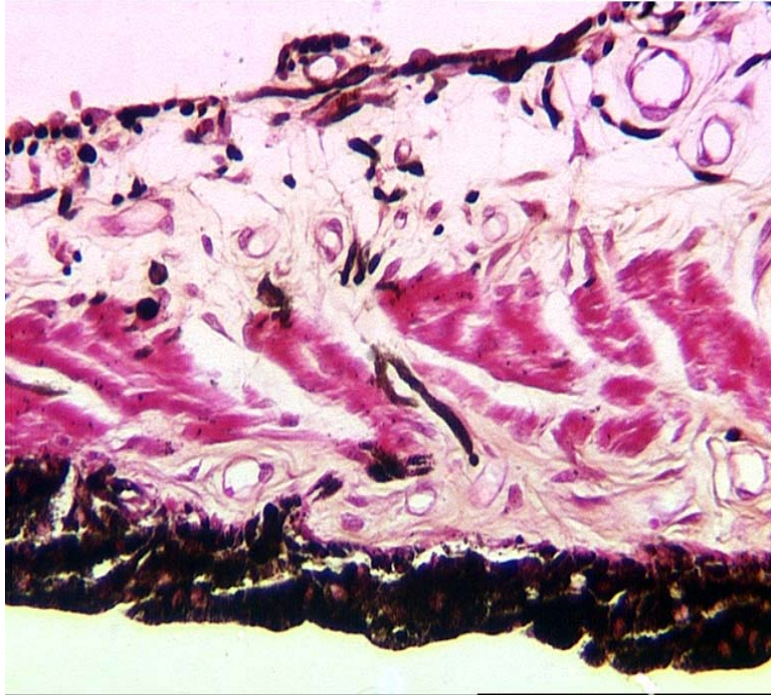
d) Cristallin : fibres cristalliniennes



Identifiez :

1. les cellules (fibres) cristalliniennes,
2. leurs noyaux.

e) Iris

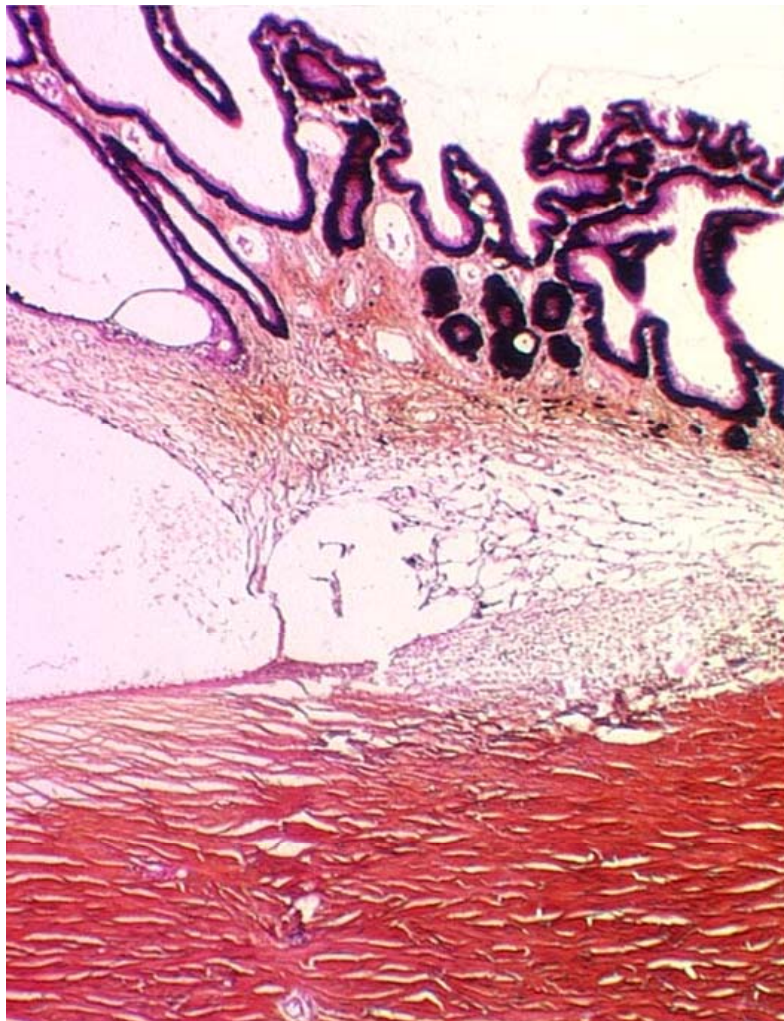


Situez l'antérieur et le postérieur.

Identifiez :

1. les vaisseaux sanguins,
2. le stroma irien,
3. le muscle constricteur de la pupille,
4. le muscle dilatateur de la pupille,
5. l'épithélium pigmentaire.

f) Angle irido-cornéen



Identifiez :

1. l'épithélium cornéen postérieur
2. l'angle irido-cornéen,
3. la chambre antérieure de l'œil,
4. l'iris,
5. l'épithélium pigmentaire de l'iris,
6. les procès ciliaires,
7. la chambre postérieure de l'œil,
8. la couche sclérotique en qui continuité avec le stroma cornéen.

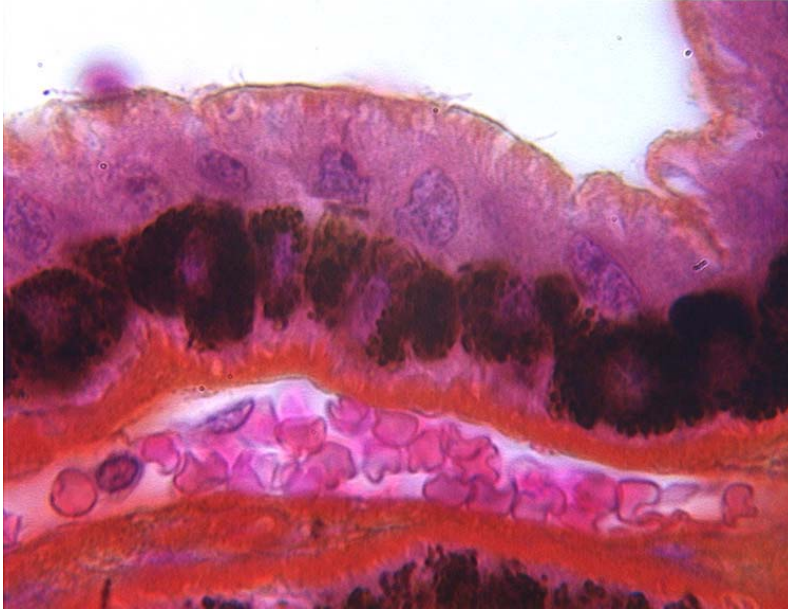
Caractérisez l'épithélium des procès ciliaires :

-
-
-

Indiquez d'un trait le trajet de l'humeur aqueuse, depuis son lieu de sécrétion jusqu'à son lieu (approximatif) de résorption.

Sur cette photo, le canal de Schlemm n'est pas visible.

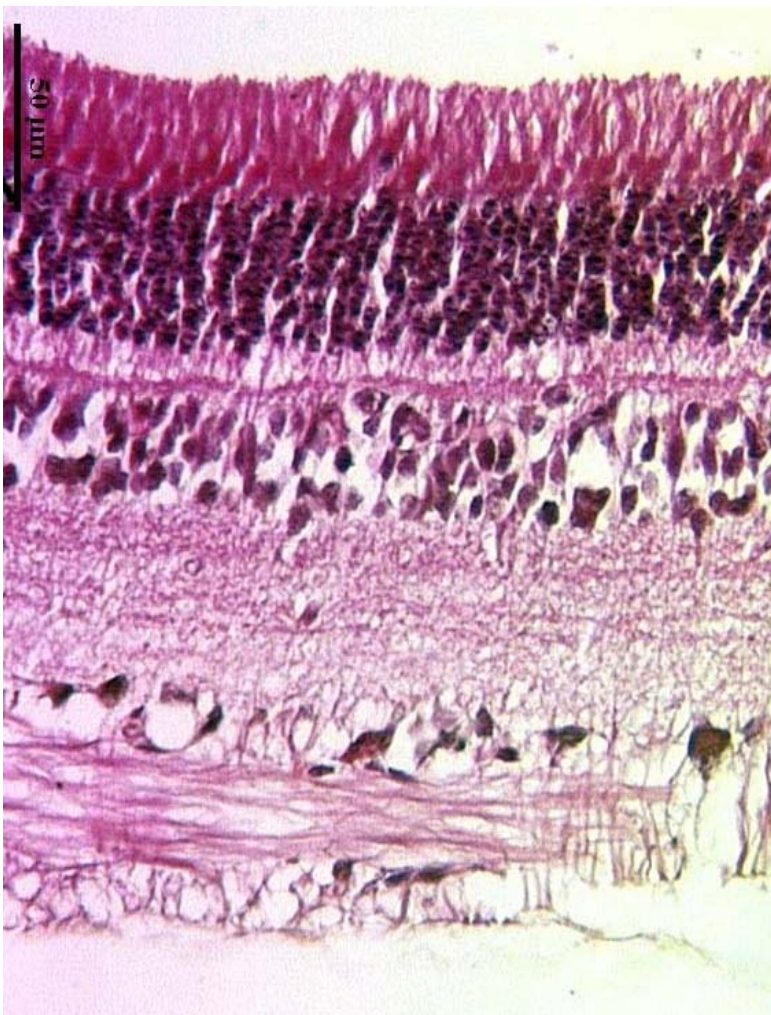
g) Procès ciliaires



Identifiez :

1. un capillaire sanguin,
2. l'épithélium bistratifié :
3. sa couche externe pigmentée,
4. sa couche interne non pigmentée.

h) Rétine visuelle



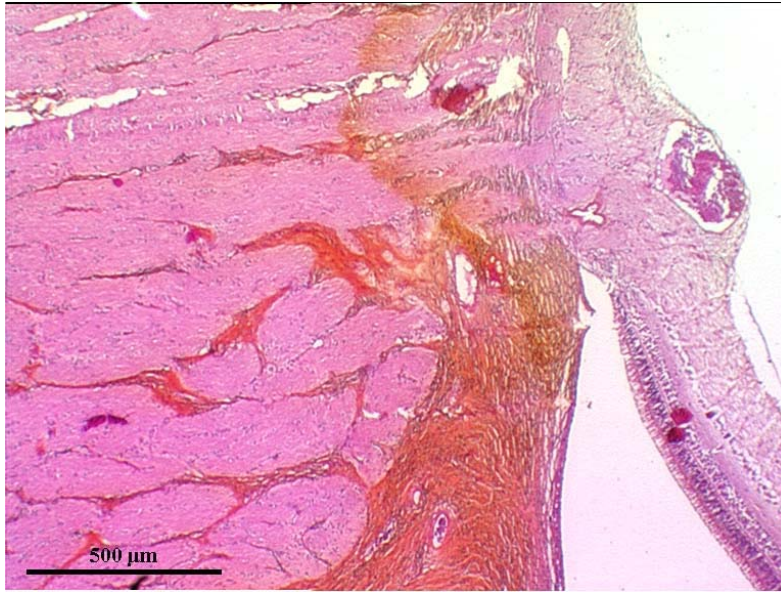
Situez l'antérieur et le postérieur.

Identifiez :

1. la couche des cônes et bâtonnets (leurs articles externes),
2. la couche des grains externes,
3. la couche plexiforme externe,
4. la couche des grains internes,
5. la couche plexiforme interne,
6. la couche des cellules ganglionnaires (péricaryon),
7. la couche des fibres du nerf optique (axones des cellules ganglionnaires).

Par un trait, indiquez le trajet suivi par la lumière.

i) Nerf optique, tache aveugle

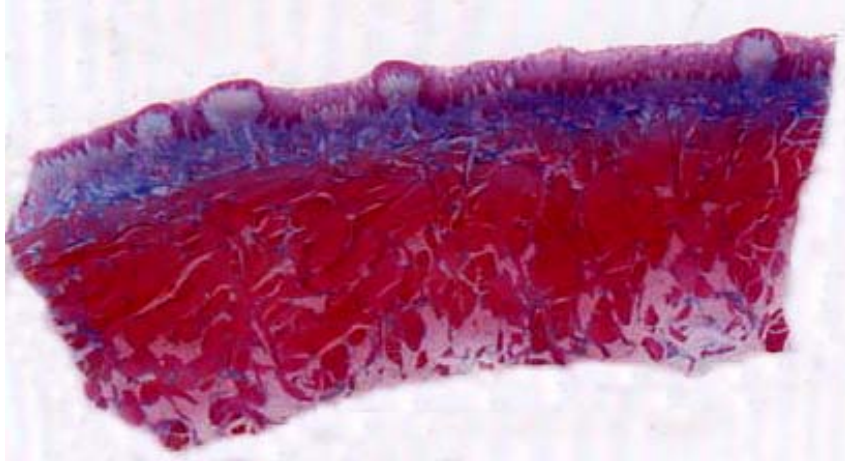


Identifiez :

1. la papille du nerf optique (tache aveugle),
2. les faisceaux de fibres nerveuses amyéliniques,
3. la lame criblée,
4. les fibres nerveuses myélinisées après la lame criblée,
5. la veine centrale rétinienne.

II/ Cavité buccale : bourgeons du goût.

A/ Observation à l'œil nu et au grossissement 10 (oculaire retourné).



Sur ces deux coupes, identifiez :

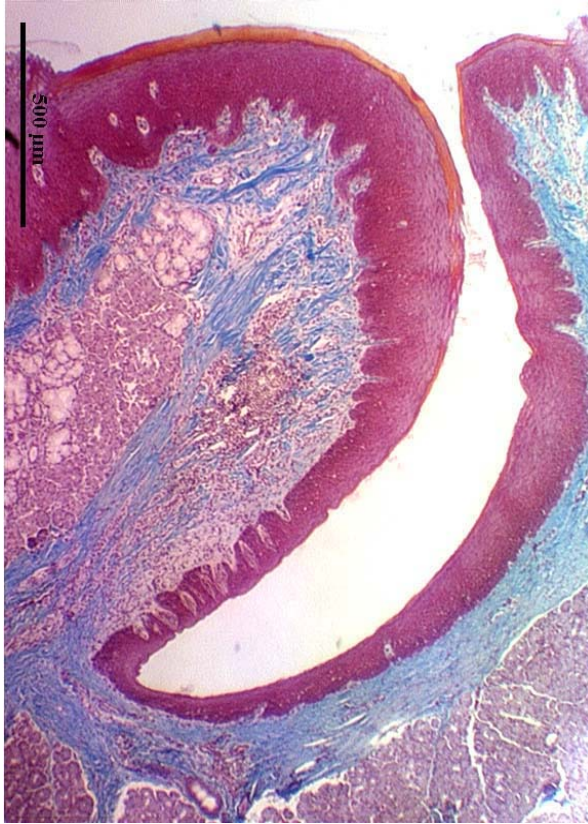
1. l'épithélium buccal,
2. les bourgeons du goût,
3. le tissu conjonctif,
4. la couche musculaire.



B/ Observation microscopique.

a) vue générale

Papille circumvallée

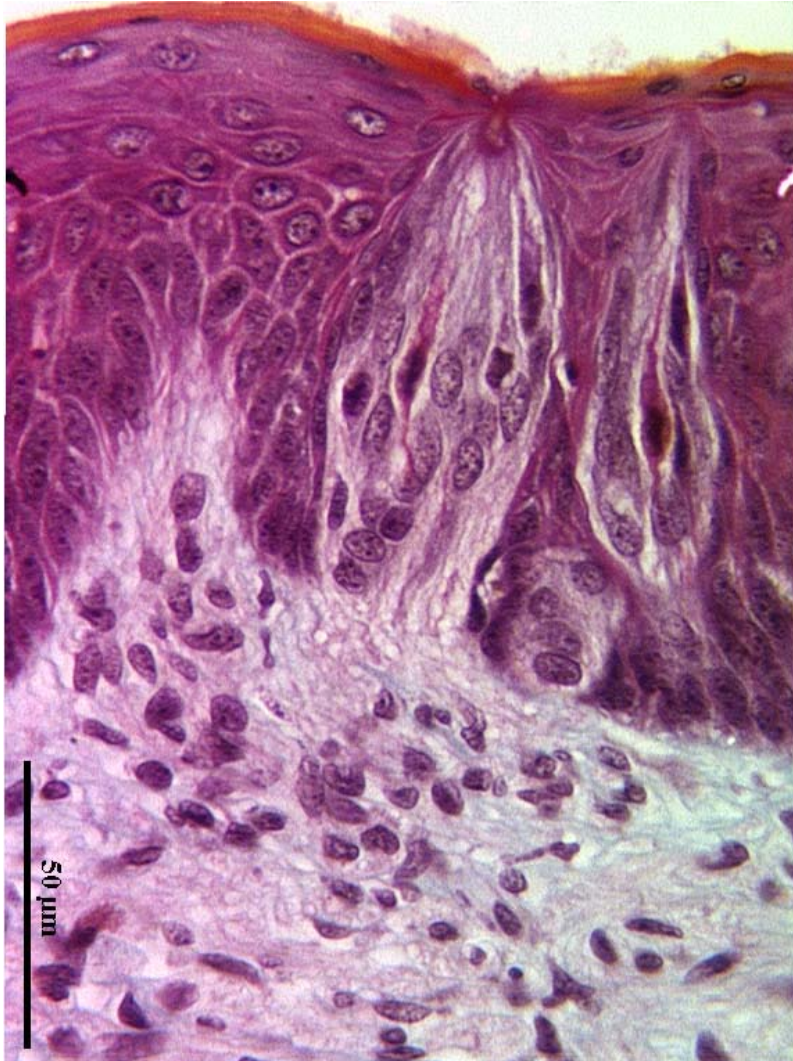


Papille caliciforme



Situez les bourgeons du goût dans ces deux papilles.

b) le bourgeon du goût

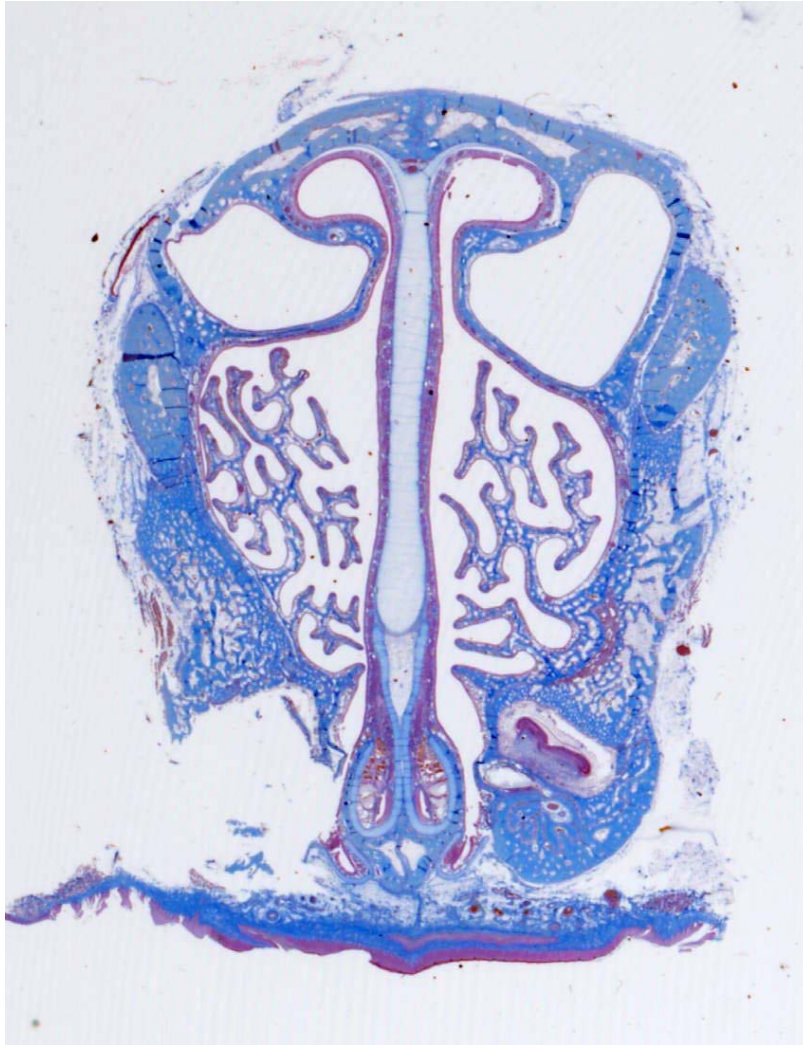


Identifiez :

1. l'épithélium buccal,
2. un bourgeon du goût,
3. le pore gustatif,
4. les cellules gustatives en distinguant :
 5. cellules sombres
 6. cellules claires.

III/ Muqueuse olfactive

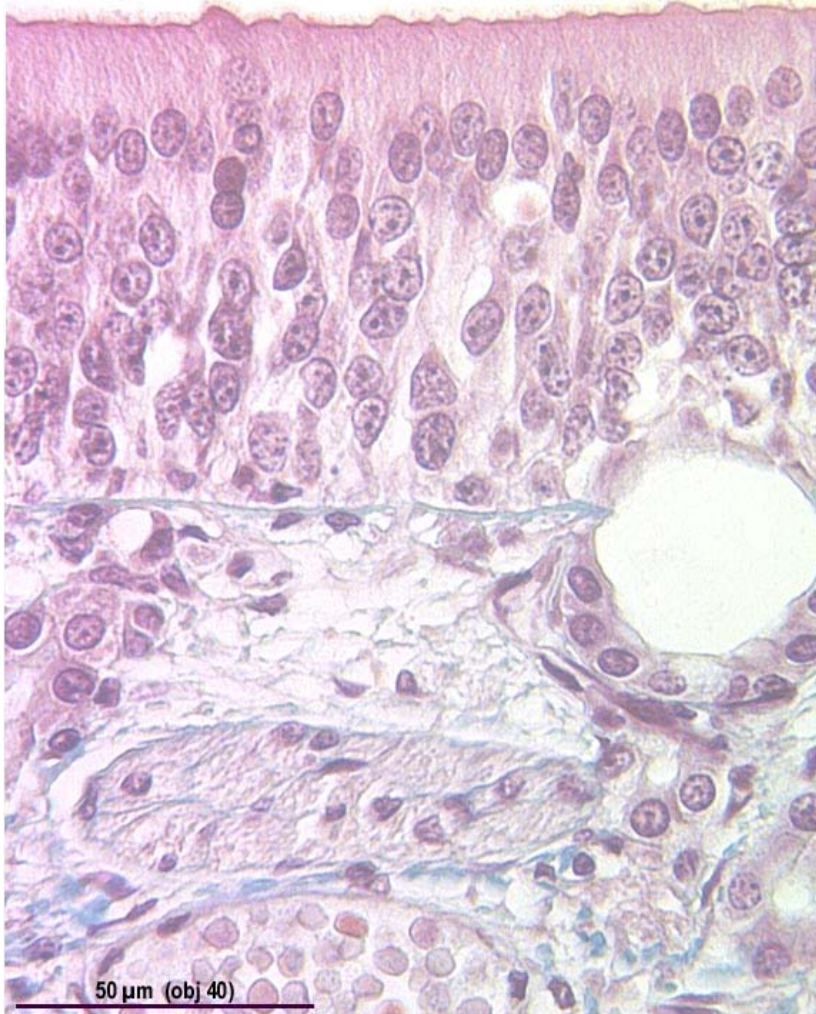
A/ observation à l'œil nu et au grossissement 10 (oculaire retourné).



Sur cette coupe frontale de face identifiez :

1. l'os de la face,
2. le septum nasal cartilagineux,
3. les sinus paranasaux,
4. les cornets,
5. la muqueuse olfactive (sur le plafond des cavités nasales).

B/ Observation microscopique.



Identifiez :

1. l'épithélium,

les noyaux des :

2. cellules basales,

3. cellules olfactives,

4. cellules de soutien.

5. une vésicule olfactive,

6. les microvillosités des cellules de soutien,

7. la membrane basale,

8. une glande de BOWMAN,

9. un nerf,

10. un capillaire sanguin.

N'oubliez pas de regarder l'organe voméro-nasal, particulièrement développé chez les animaux (vestigial chez l'Homme).

C'est tout pour cette année ! ! ! !